

## 7.5 Toimistorakennukset

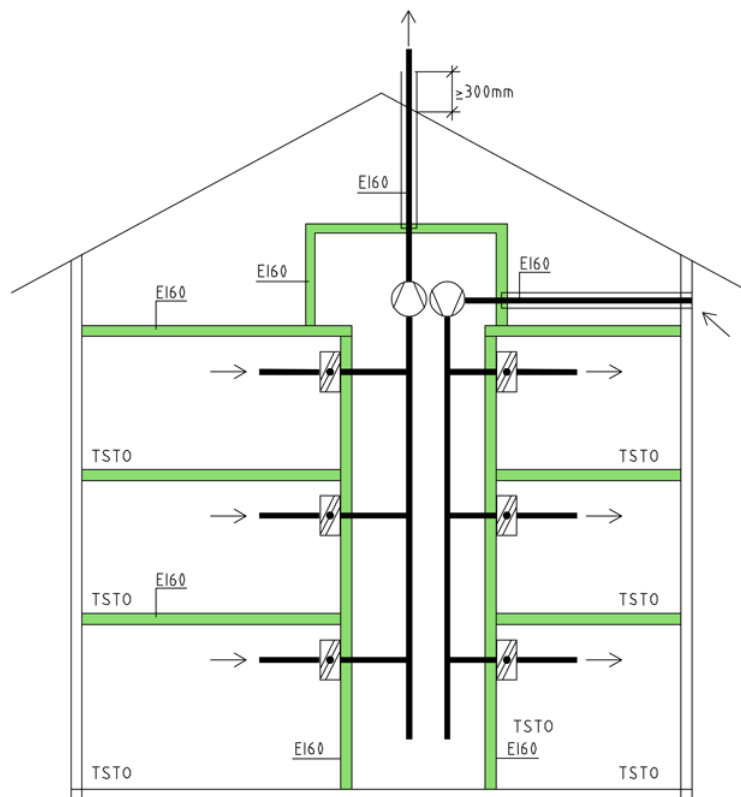
latest change 02.10.2020, version id 4874, change: Edited by juhani.hyvarinen.

### Opastava teksti

Toimistorakennuksen ja muun vastaavan työpaikkarakennuksen ilmanvaihtoa ei voida yhdistää asuntojen, majoitustilojen, hoitolaitosten ja palo- sekä räjähdysvaarallisten tilojen kanssa samaan ilmanvaihtolaitteistoon (kts. [9.2 Yhdistämisrajoitukset](#)).

Yksittäisten wc-tilojen ja vastaavien tilojen poistoilmakanava (sisäinen kanava) voidaan liittää niitä palvelevaan pystysuuntaiseen yhteiskanavaan käyttämällä kuristinta ja ottamalla huomioon kuristinta koskevat tekniset vaatimukset ja virtausehdot.

Ilmanvaihtokonehuoneen sijoittamiselle ei aseteta rajoituksia. Tulo- ja poistokoneet voidaan sijoittaa samaan konehuoneeseen ottamalla huomioon kohdassa 9.2 esitetyt yhdistämisrajoitukset.



Kuva 7.7 Toimistorakennus, jossa kuilu ja iv-konehuone samaa osastoa.